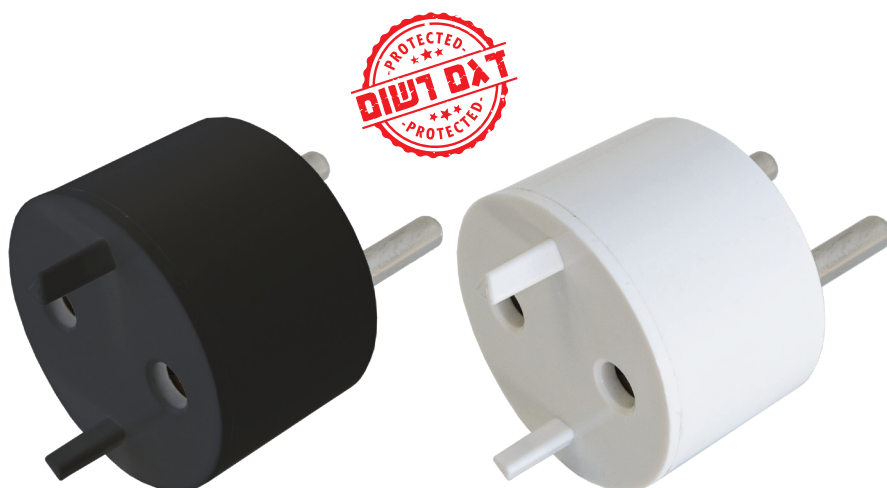


# מתאם קבוע מתקע צרפתי ליתקע ישראלי דו פיני

- לשימוש כאשר נדרש להסב באופן קבוע תקע צרפתי השונה מהתקן הישראלי לתקע ישראלי דו פיני תקני
- **⚠ הערה:** לאחר התקנת המתאם על גבי התקע, **לא ניתן יהיה להסירו**
- מתאים במיוחד ליבואנים המייבאים מוצרים בעלי תקעים לא מתאימים לתקן הישראלי ונדרשים להחליף את התקע הלא תקני לתקע ישראלי



מתח עבודה מקסימלי: 250VAC  
זרם עבודה מקסימלי: 16A  
קטבים: 2P (פאזה L, אפס N)  
חומרים: PC פוליקרבונט חסין אש  
התקנה: על גבי תקע צרפתי  
הנדרש הסבה לתקע ישראלי דו פיני תקני  
תקעים להסבה: תקע גרמני, תקע צרפתי ועוד.



תקנים: מאושר על ידי מכון התקנים הישראלי



\* מתאים לשימוש עם תקע גרמני דו פיני

16A  
MAX

250  
VAC

IP20



פריטים:

מספר קטלוגי	דגם	זרם	צבע	כמות בקרטון
523397223	DPA-9	16A	לבן	100
523397224	DPA-9	16A	שחור	100

שרטוט:

